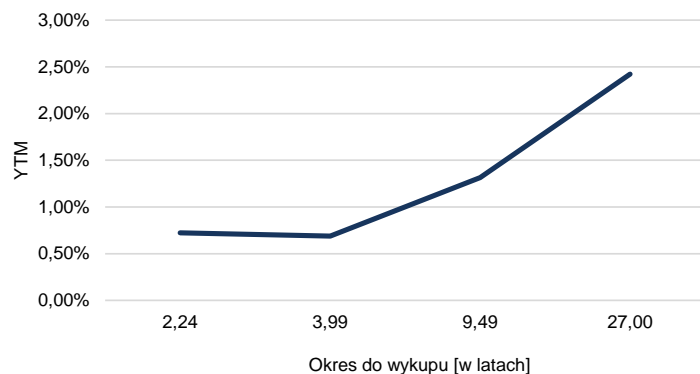
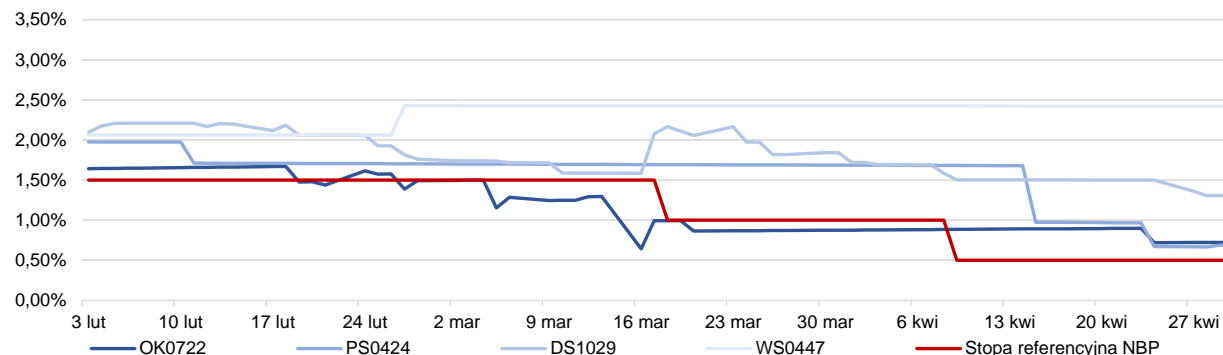


## Rentowność obligacji skarbowych - kwiecień 2020 r.

Krzywa dochodowości na dzień 30.04.2020



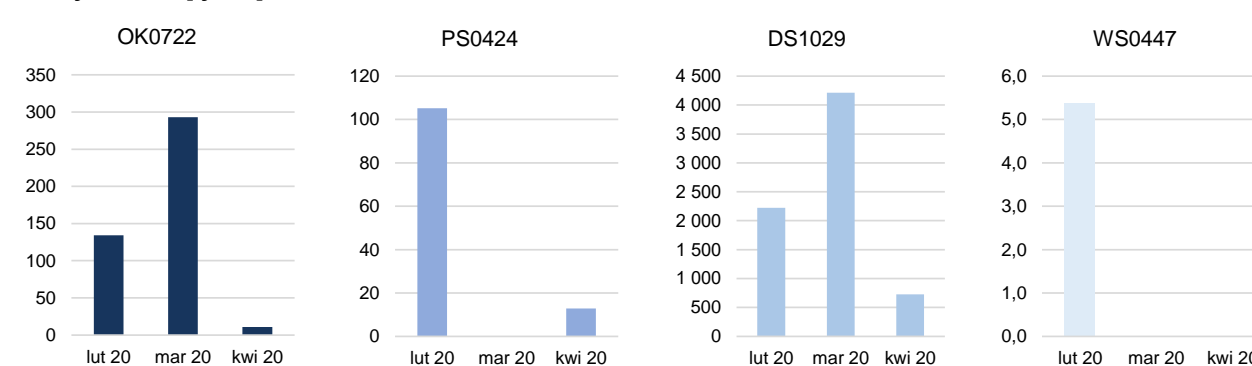
Renowność obligacji skarbowych w okresie luty - kwiecień 2020



### Rentowność obligacji skarbowych na rynku wtórnym

	28.02.2020	31.03.2020	30.04.2020
2-letnie (OK0722)	1,49%	0,88%	0,72%
5-letnie (PS0424)	1,70%	1,69%	0,69%
10-letnie (DS1029)	1,76%	1,84%	1,31%
30-letnie (WS0447)	2,43%	2,42%	2,42%

### Obroty na GPW [tys. zł]



### Rentowność obligacji skarbowych na rynku pierwotnym

	05.03.2020	23.03.2020	02.04.2020
2-letnie (OK0722)	1,23%	-	1,01%
5-letnie (PS1024/PS0422)	1,43%	1,00%	1,22%
10-letnie (DS1029)	1,73%	-	1,75%
30-letnie (WS0447)	1,73%	-	-

OK0722 – 2 letnie obligacje zerokuponowe z terminem wykupu 25.07.2022 r. | PS1024 - 5-letnie obligacje skarbowe o stałym oprocentowaniu z terminem wykupu 25.10.2024 r. i jednorazowo płatnym kuponem w ciągu roku. | PS0424 - 5-letnie obligacje skarbowe o stałym oprocentowaniu z terminem wykupu 25.04.2024 r. i jednorazowo płatnym kuponem w ciągu roku. | PS0422 - 5-letnie obligacje skarbowe o stałym oprocentowaniu z terminem wykupu 25.04.2022 r. i jednorazowo płatnym kuponem w ciągu roku. | DS1029 - 10-letnie obligacje skarbowe o stałym oprocentowaniu z terminem wykupu 25.10.2029 r. i jednorazowo płatnym kuponem w ciągu roku. | WS0447 - 30-letnie obligacje skarbowe o stałym oprocentowaniu z terminem wykupu 25.04.2047 r. i jednorazowo płatnym kuponem w ciągu roku.