

Grupa:

Wyposażenie domu

	β_R	β_U	β_L
Średnia	0,907	0,748	0,918
Średnia ważona	0,884	0,689	0,922
Min	0,402	0,335	0,390
1 kwartyl	0,698	0,633	0,710
Mediana	0,895	0,718	0,814
3 kwartyl	1,117	0,823	1,179
Max	1,423	1,269	1,439

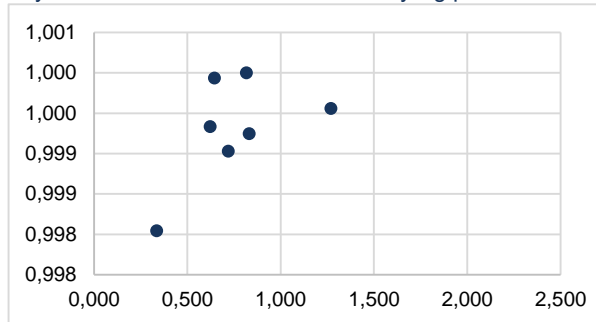
	D/C _{5Y}	D/C _{1Y}	D/EV _{1Y}
Średnia	26,1%	27,0%	19,2%
Średnia ważona	32,9%	38,6%	26,0%
Min	1,5%	0,7%	0,7%
1 kwartyl	19,1%	16,5%	14,2%
Mediana	24,6%	20,3%	16,8%
3 kwartyl	30,8%	29,5%	22,8%
Max	56,8%	76,4%	43,3%

Liczba spółek:	7 szt.
Łączna kapitalizacja:	2 768 mln zł
Łączne zadłużenie:	1 068 mln zł

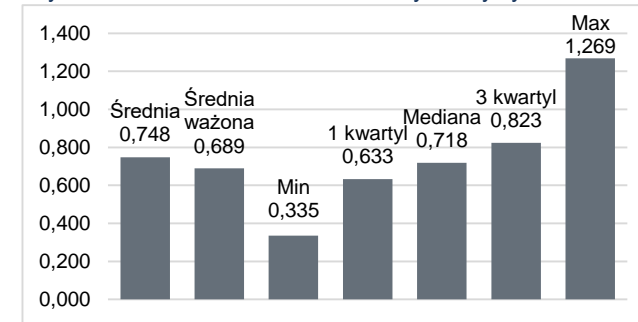
Największe spółki

	Kapitalizacja	Dług	j.m.
AMICA	1 065	308	mln zł
FORTE	730	558	mln zł
LENTEX	331	67	mln zł
FERRO	321	96	mln zł
DECORA	199	33	mln zł

Wykres: Wskaźnik beta nielewarowany wg poziomu ufności



Wykres: Wskaźnik beta nielewarowany - statystyka



L.p.	SPÓŁKA	ISIN	Ufność	β_R	β_U	β_L	D/C _{5Y}	D/C _{1Y}	D/EV _{1Y}
1	AMICA	PLAMICA00010	1,000	0,766	0,644	0,795	23,3%	28,9%	22,4%
2	DECORA	PLDECOR00013	0,999	0,895	0,718	0,814	30,5%	16,5%	14,2%
3	FORTE	PLFORTE00012	0,999	1,212	0,830	1,344	56,8%	76,4%	43,3%
4	FERRO	PLFERRO00016	1,000	1,023	0,816	1,015	31,2%	30,0%	23,1%
5	LENA	PLLENAL00015	0,999	0,629	0,622	0,625	1,5%	0,7%	0,7%
6	LENTEX	PLLENTX00010	0,998	0,402	0,335	0,390	24,6%	20,3%	16,8%
7	MAXCOM	PLMXCMS00016	1,000	1,423	1,269	1,439	14,9%	16,5%	14,2%